



Satine

Satine

Edition N°6

Satine

Joint creux
Gap-joint



Avec ses lignes légères, la Satine joints creux se distingue par son élégance moderne et délicate.

En plein comme en vitré, elle peut être agrémentée de pastilles anodisées argent ou noir qui personnalisent les espaces de travail.

With its soft lines, the Satine gap-joint creates a delicate and modern environment.

In any configuration, panels and glass can be fixed with black or silver anodized patch fittings, thus underlining originality in the space planning.



Satine

Bord à bord
Edge-to-edge



Dans sa version bord à bord, la Satine adoucit l'espace et devient fluide grâce à son système exclusif de maintien invisible des remplissages, offrant ainsi un style épuré et innovant.

Avec son écrivain, verre magnétique intégré, la cloison devient un véritable outil de travail et de communication.

With the edge-to-edge design, the Satine becomes even more ethereal with its unique invisible hooking device, bringing innovation and style at the same time.

Writable magnetic glass boards turn the office wall into a genuine communication tool and office equipment.





Satine

Métal
Metal



En joints creux ou bord à bord, la Satine Métal allie noblesse et technique avec ses remplissages en panneaux tôle laqués et magnétiques, avec ou sans films écritoirs, transparents ou colorés.

De multiples accessoires aimantés sont disponibles.

Elle est conforme aux normes en vigueur dans les Immeubles de Grande Hauteur, et offre des performances d'affaiblissement acoustique élevées.

In a gap-joint or edge-to-edge version, the Satine Metal combines greatness and technics with its magnetic painted steel panels.

Writable color films and magnet accessories are available.

It is compliant with the standards for tower buildings and offers high acoustic performance.









SATINE - SATINE - SATINE - SATINE - SATINE - SATINE - SATINE - SATINE - SATINE - SATINE - SATINE - SATINE

DESCRIPTIF TECHNIQUE

- Déclinaison des cloisons P26, P40 ou P100 en finition joints creux, avec ou sans pastilles, ou bord à bord.
- Cloison démontable aluminium de 77 ou 103 mm d'épaisseur sans couvre-joint.
- Hauteur maximale en modulation toute hauteur : 3100 mm.
- Profils aluminium : anodisé argent ou laqués RAL.
- Configurations multiples : plein ou vitré toute hauteur, multi-traverses.
- Cloison pleine joints creux ou bord à bord avec fixation des panneaux par un système de clip de maintien auto-positionnable ou par pastilles anodisées de 25 mm de diamètre.
- Cloison vitrée joints creux avec maintien des vitrages par pastilles anodisées.
- Lisses hautes et basses de 26 x 1,5 ou 40 x 1,5 mm, lisses hautes et/ou basses en retrait.
- Montants anodisé argent ou noir en version joints creux.
- Parclofes simple ou double vitrage en aluminium.
- Huisseries carrées ou arrondies, paumelles réglables et réversibles en applique.
- Angles droits carrés ou arrondis, angles variables 2 ou 3 directions, angles en T.
- Terminaisons baie libre plate ou demi-lune.
- Goulottes électriques avec séparateurs de câbles.
- Modules pleins : deux parements en panneaux aggloméré ép. 12 mm mélaminés ou stratifiés avec chants plaqués ou parements en tôles d'acier galvanisé, pré-laquées ou post-laquées, appliquées sur plaque de plâtre. Isolation acoustique par laine minérale de 45 ou 75 mm.
- Modules vitrés simple ou double vitrage : vitrages de sécurité joints plats polis de 6 à 12,8 mm d'épaisseur. Multiples choix de sablagés, vitrophanies, stores, bambous.
- Joints de vitrage au choix : noir, blanc ou gris.
- Portes battantes :
 - Porte bois âme pleine stratifiée épaisseur 40 mm.
 - Porte bi-affleurante bois ou vitrée épaisseur 73 mm.
 - Porte cadre aluminium simple ou double vitrage.
 - Porte en verre trempé de 8 ou 10 mm d'épaisseur.
- Portes coulissantes en applique ou à galandage :
 - Porte bois âme pleine stratifiée épaisseur 40 mm.
 - Porte en verre trempé de 8, 10 ou 12 mm d'épaisseur.
 - Porte cadre aluminium simple vitrage.
 - Porte cadre aluminium double vitrage en applique uniquement.
- Options et accessoires :
 - Plinthe électrique en lisse horizontale ou en poteau vertical.
 - Stores à lames horizontales ou verticales.
 - Crémaillères, accroche-tableaux, panneaux pleins ou vitrés magnétiques, effaçables.
 - Intégration d'interrupteurs dans les montants d'huisserie.
 - Gâches et serrures électriques.
 - Plinthe automatique pour portes bois, cadre aluminium et en verre.
 - Paumelles et ferme-porte invisibles.
 - Paumelles encastrées inox.
 - Pivots simple action sur huisseries pour portes bois et en verre.
 - Module acoustique de transfert d'air.
 - Eclairage LED.
 - Profils cintrés et panneaux bombés.
- Affaiblissement acoustique :
 - Cloison pleine : $R_w =$ de 39 à 53 dB.
 - Bloc-porte : $R_w =$ de 30 à 44 dB.

Tableau récapitulatif des procès-verbaux [pages 14 - 15](#).

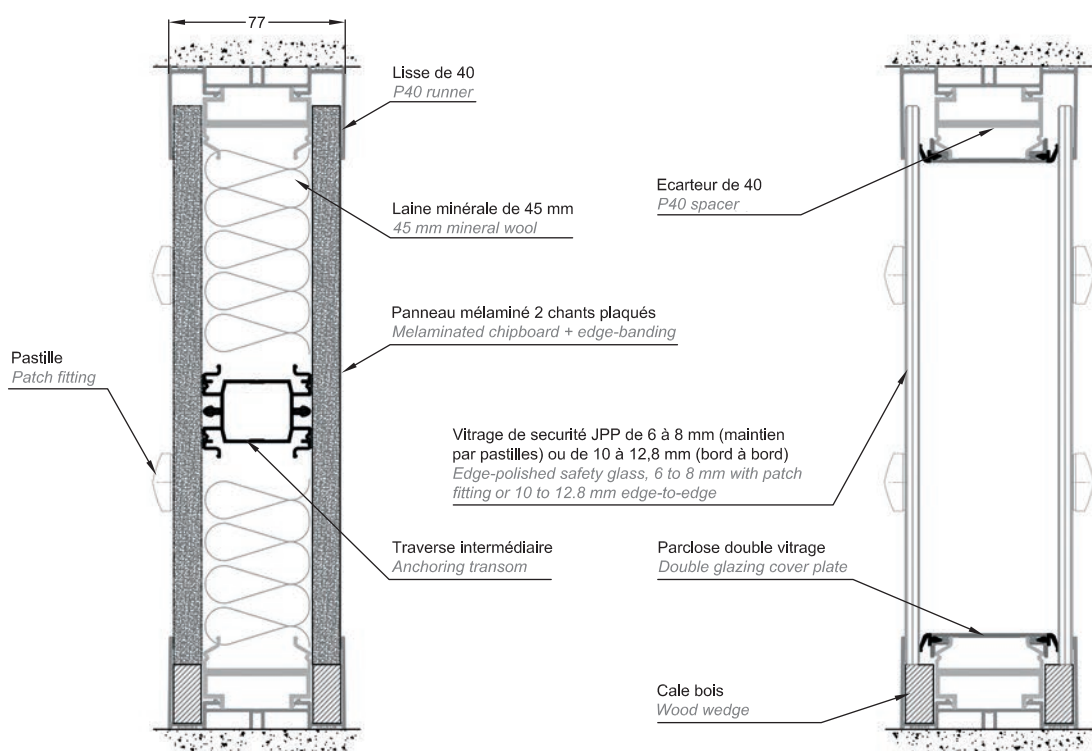
SPECIFICATIONS

- Variation of P26, P40 or P100 systems in gap-joint, with or without patch fittings, or edge-to-edge.
- Demountable aluminium partition, 77 mm or 103 mm thick, without joint-cover.
- Maximum height in full-height version : 3100 mm.
- Aluminium profiles : silver anodised or RAL powder-coated.
- Possible configurations : full-height solid, full-height glazed, multi-transoms.
- Gap-joint or edge-to-edge solid partition. Fixing of the panels with self-positionable clips or anodised patch fittings, 25 mm diameter.
- Gap-joint glazed partition. Fixing of the glass with anodised patch fittings.
- Top and down runners 26 x 1.5 or 40 x 1.5 mm, top and/or down recessed runners.
- Silver or black anodised posts in gap-joint.
- Single or double glazing profiles in aluminium.
- Doorframe profiles : square or rounded. Adjustable reversible hinges to be fixed on the edge of the door.
- Square or rounded right angles, 2D or 3D variable angles, T-shape angles.
- Wall end : flat or half-moon profile.
- Electrical rails with cable dividers.
- Solid sections : 2 melaminated or laminated 12 mm chipboards, with edge-banding or plasterboards with painted galvanised steel sheet. 45 or 75 mm acoustic mineral wool.
- Glazed sections, single or double glass : edge-polished safety glass, from 6 to 12.8 mm. Any type of sanding, decorative films, blinds, bamboos.
- Glazing seal available : black, white, or grey.
- Hinged doors :
 - 40 mm thick laminated wooden door.
 - 73 mm flush door, wooden or glazed.
 - Aluminium-framed glass door, single or double glass.
 - 8 or 10 mm toughened glass doors.
- Wall-mounted or retractable sliding doors :
 - 40mm thick laminated wooden door.
 - Aluminium-framed glass door, single glass.
 - Aluminium-framed glass door, double glass, wall-mounted only.
 - 8, 10, or 12mm toughened glass doors.
- Options and accessories :
 - Electrical rail as a floor track, or vertical electrical post.
 - Blinds with horizontal or vertical slats.
 - Slot channels for shelves, suspension hooks, magnetic and erasable solid or glazed panels.
 - Integration of light switches into the door jamb.
 - Electric strikes and locks.
 - Automatic drop seal for wood, aluminium-framed and glass doors.
 - Invisible hinges and door closers.
 - Built-in SS hinges.
 - One-way pivots fixed on doorframe for wooden or glass doors.
 - Acoustic air transfer system.
 - LED lighting.
 - Curved walls: profiles, glass, and panels.
- Acoustics :
 - Solid wall : $R_w =$ from 39 to 53 dB.
 - Door set : $R_w =$ from 30 to 44 dB.

See our certifications recap table on [pages 14 - 15](#).

COUPES VERTICALES / VERTICAL SECTIONS

(Exemple sur base Partition® 40 / On Partition® 40 basis)



COUPE HORIZONTALE / HORIZONTAL SECTION

(Exemple sur base Partition® 40 / On Partition® 40 basis)

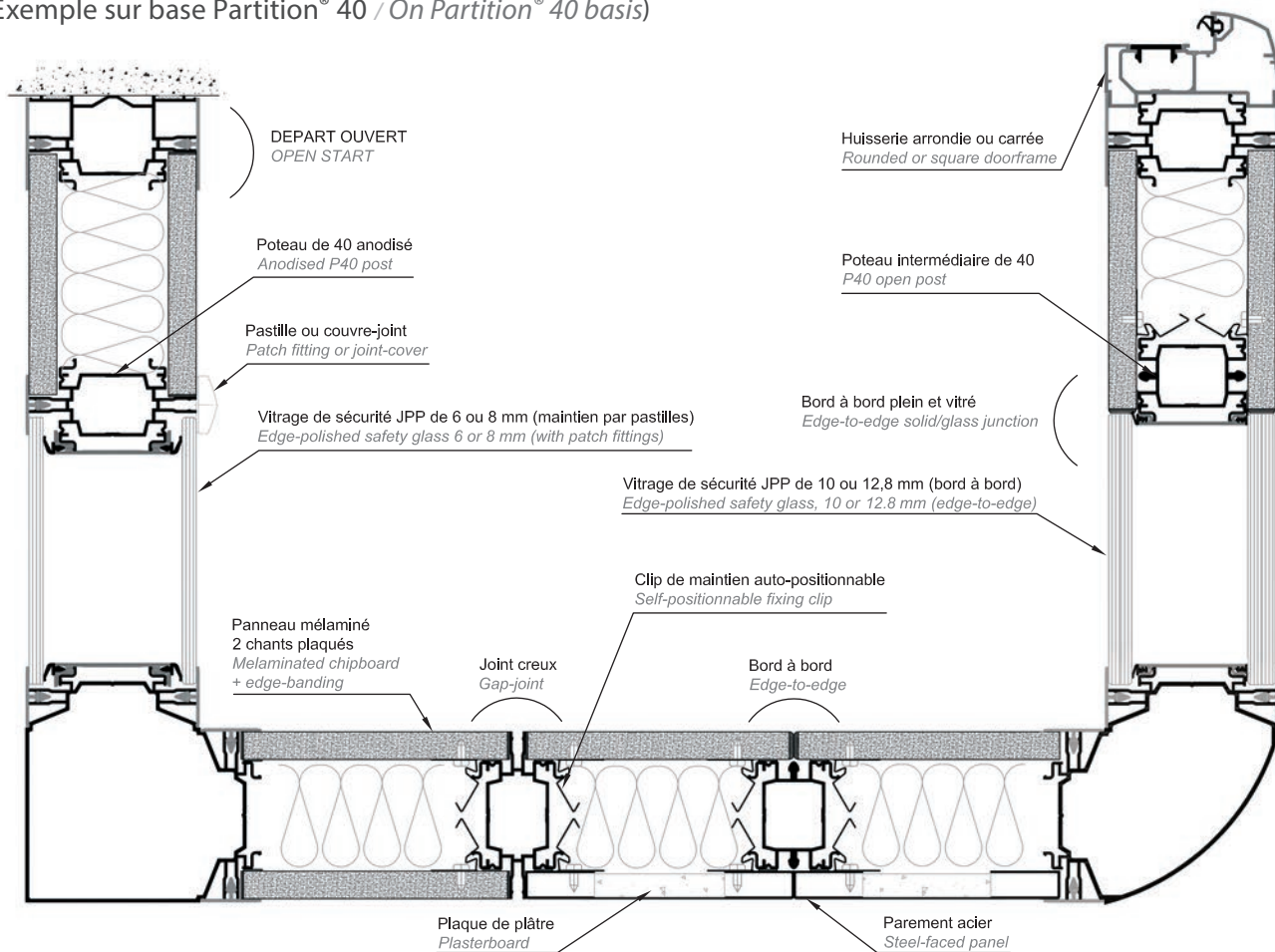


TABLEAU RECAPITULATIF DES PROCES-VERBAUX 2020 RECAP TABLE FOR CERTIFICATES 2020



Isolation acoustique Sound insulation

Certificats d'essais acoustiques délivrés par le CEBTP*
Acoustic certificates issued by CEBTP



Résistance au feu Fire resistance

Certificats d'essais feu délivrés par le CSTB** ou Efectis***
Fire resistance certificates issued by CSTB or Efectis



Garde-corps Guardrail partition

Certificats d'essais dynamiques délivrés par le CEBTP* selon la norme P 08-302
Guardrail certificates issued by CEBTP (according to norm P 08-302)



Démontabilité selon référentiel CERFF - attestation n° C19-448R / Demountability according to CERFF criteria - Cert. n° C19-448R

Cloison pleine avec panneaux mélaminés 12 mm bord à bord / Solid partition with 12 mm melaminated wood panels edge-to-edge :

?	2 panneaux / 2 panels	R _w = 42 dB	R _A = 39 dB	PV / Cert. N° BEB2.D.6058-2
?	2 panneaux + masse viscoélastique / 2 panels + visco-elastic sheet	R _w = 44 - 50 dB	R _A = 41 - 45 dB	PV / Cert. N° BEB2.D.6058-3, -4, BEB2.G.6052-12
?	2 panneaux + tôles de renfort acoustique / 2 panels + inner acoustic steel sheet	R _w = 45 - 50 dB	R _A = 42 - 47 dB	PV / Cert. N° BEB2.D.6058-7, -13, -14
?	2 panneaux + BF13 de renfort acoustique / 2 panels + inner acoustic panels BF13	R _w = 44 dB	R _A = 41 dB	PV / Cert. N° BEB2.D.6058-5

Cloison pleine avec panneaux mélaminés 12 mm joints creux / Solid partition with 12 mm melaminated wood panels gap-joint :

?	2 panneaux + masse viscoélastique / 2 panels + visco-elastic sheet	R _w = 43 dB	R _A = 39 dB	PV / Cert. N° BEB2.9.6016-7
---	--	------------------------	------------------------	-----------------------------

Cloison pleine avec panneaux tôleés / Solid partition with steel-faced panels :

?	2 panneaux parements métalliques bord à bord / 2 steel-faced panels, edge-to-edge	R _w = 52 dB	R _A = 47 dB	PV / Cert. N° BEB2.D.6058-8
---	---	------------------------	------------------------	-----------------------------

Cloison pleine mixte avec panneaux mélaminés et plaques de plâtre / Solid partition with plasterboards and melaminated wood panels :

?	1 face plâtre à couvre-joints & 1 face méla joints creux + masse viscoélastique / 1 side plasterboards + joint-covers & 1 side melaminated wood panels gap-joint + visco-elastic sheet	R _w = 43 dB	R _A = 39 dB	PV / Cert. N° BEB2.9.6016-5
---	--	------------------------	------------------------	-----------------------------

Cloison avec bloc-porte / Partition with doorset :

?	Vantail bois + plinthe automatique / Wooden door + automatic drop seal	R _w = 32 dB	R _A = 31 dB	PV / Cert. N° BPI3.6.6088-7
?	Vantail bois + joint balai / Wooden door + brush seal	R _w = 34 dB	R _A = 33 dB	PV / Cert. N° BEB2.9.6016-8
?	Bloc-porte vantail bois ou vitré acoustique de 30 à 44 dB, voir la rubrique « BLOC-PORTE » / Acoustic door set with wooden door or glazed door, from 30 to 44 dB : see section « DOOR SET »			

Cloison pleine avec panneaux mélaminés 12 mm / Solid partition with 12 mm melaminated wood panels :

?	2 panneaux mélaminé bord à bord + masse viscoélastique / 2 panels edge-to-edge + visco-elastic sheet	R _w = 50 - 53 dB	R _A = 48 - 50 dB	PV / Cert. N° BEB2.D.6005-2, -1
?	2 panneaux mélaminé joints creux + masse viscoélastique / 2 panels gap-joint + visco-elastic sheet	R _w = 50 - 53 dB	R _A = 48 - 50 dB	PV / Cert. N° BEB2.D.6005-4, -5

Cloison pleine avec panneaux tôles / Solid partition with steel-faced panels :

?	2 panneaux parements métalliques bord à bord / 2 steel-faced panels, edge-to-edge	R _w = 52 dB	R _A = 50 dB	PV / Cert. N° BEB2.0.6005-3
---	---	------------------------	------------------------	-----------------------------







Cloison avec bloc-porte / Partition with doorset :



?	Vantail bois acoustique + plinthe automatique / Acoustic wooden door + automatic drop seal	R _w = 36 dB	R _A = 36 dB	PV / Cert. N° BEB2.D.6005-14
?	Vantail cadre aluminium double vitrage + plinthe automatique / Alu glass door, double glass + automatic drop seal	R _w = 37 dB	R _A = 37 dB	PV / Cert. N° BEB2.D.6005-13
?	Bloc-porte vantail bois ou vitré acoustique de 30 à 44 dB, voir la rubrique « BLOC-PORTE » / Acoustic door set with wooden door or glazed door, from 30 to 44 dB : see section « DOOR SET »			

77

SATINE

103

BLOC-PORTE / DOOR SET	Bloc-porte acoustique dans cloison / Acoustic door set into partition :			
	 Bois ép. 40 mm + plinthe automatique / 40mm thick wooden door + automatic drop seal	$R_w = 40$ dB	$R_A = 38$ dB	PV / Cert. N° BEB2.D.6058-28
	 Bois renforcé, ép. 40 mm + plinthe automatique / 40mm thick acoustic wooden door + automatic drop seal	$R_w = 43$ dB	$R_A = 42$ dB	PV / Cert. N° BEB2.G.6052-11
	 Bois bi-affleurant, ép. 73 mm + plinthe automatique / 73mm thick flush wooden door + automatic drop seal	$R_w = 38$ dB	$R_A = 37$ dB	PV / Cert. N° BEB2.D.6058-26
	 Cadre aluminium, simple vitrage + plinthe automatique / Alu glass door, single glass + automatic drop seal	$R_w = 37$ dB	$R_A = 35$ dB	PV / Cert. N° BEB2.D.6058-29
	 Cadre aluminium, double vitrage + plinthe automatique / Alu glass door, double glass + automatic drop seal	$R_w = 38$ dB	$R_A = 37$ dB	PV / Cert. N° BEB2.D.6058-30
	 Porte bi-affleurante BIPLANE®, double vitrage 33.2 + 33.2 mm / BIPLANE® door, double glass 33.2 + 33.2 mm	$R_w = 40$ dB	$R_A = 39$ dB	PV / Cert. N° BEB2.I.6043-1
	 Porte bi-affleurante BIPLANE®, double vitrage 33.2 + 44.2 mm / BIPLANE® door, double glass 33.2 + 44.2 mm	$R_w = 41$ dB	$R_A = 40$ dB	PV / Cert. N° BEB2.I.6043-2
	 Porte bi-affleurante BIPLANE®, stratifié / BIPLANE® door, laminated	$R_w = 42$ dB	$R_A = 40$ dB	PV / Cert. N° BEB2.I.6043-5
	 Porte bi-affleurante BIPLANE®, stratifié + masse viscoélastique / BIPLANE® door, laminated + visco-elastic sheet	$R_w = 42$ dB	$R_A = 41$ dB	PV / Cert. N° BEB2.I.6043-6
 Porte bi-affleurante FLUSH®, double vitrage / FLUSH® door, double glass	$R_w = 42 - 44$ dB	$R_A = 41 - 43$ dB	PV / Cert. N° BEB2.G.6052-6, 9, 10	
 Porte bi-affleurante FLUSH®, stratifié / FLUSH® door, laminated	$R_w = 39 - 44$ dB	$R_A = 38 - 42$ dB	PV / Cert. N° BEB2.G.6052-7, 8	

MATA / ATS	Module acoustique de transfert d'air / Acoustic air transfer system :			
	 Standard / Standard	$R_w = 41$ dB	$R_A = 39$ dB	PV / Cert. N° BEB2.G.6052-13
 Renforcé / Enhanced	$R_w = 42$ dB	$R_A = 40$ dB	PV / Cert. N° BEB2.G.6052-14	

* CEBTP : Centre d'Etudes du Bâtiment et des Travaux Publics

** CSTB : Centre Scientifique et Technique du Bâtiment

*** Efectis : Laboratoire agréé par le Ministère de l'Intérieur



Attestation CERFF, délivrée par le CEBTP, qui valide les performances de

cloison à travers 4 critères :

- facilité de montage, de démontage, de réemploi et de transformation ;
- stabilité et résistance mécanique ;
- durabilité (robustesse et rigidité, endurance des blocs portes) ;
- affaiblissement acoustique.

CERFF certificate, delivered by the CEBTP, which approves the partition performance based on 4 criteria :

- facility of assembling, dismantling, re-use and recycling ;
- impact resistance for safety in use ;
- longevity (resistance and rigidity, fatigue strength of the door set) ;
- sound insulation.



Siège Social / Headquarters

- 4-8, rue des Carriers Italiens
Z.A.C. Centre Ville
91350 Grigny - France
- tél. : +33 (0)1 69 02 44 00
fax : +33 (0)1 69 02 44 01
- contact@abcd-international.fr
www.abcd-international.fr

Agence Sud / Outlet

- 213, rue Jean Deurrieu
Z.A.C. du Sagnon
13690 Graveson - France
- tél. : +33 (0)4 86 19 45 05
fax : +33 (0)4 86 19 45 10
- contactsud@abcd-international.fr
www.abcd-international.fr

